



REGIONE SICILIANA

ASSESSORATO DELLA SALUTE

IL COMMISSARIO AD ACTA PER LE ATTIVITA' DI SUPPORTO DELLE STRUTTURE SANITARIE E ASPEDALIERE INSISTENTI NELL'AREA METROPOLITANA DI PALERMO PER L'EMERGENZA COVID19 - UFFICIO STATISTICHE E MONITORAGGIO

RAPPORTO CORONAVIRUS CITTA' METROPOLITANA DI PALERMO

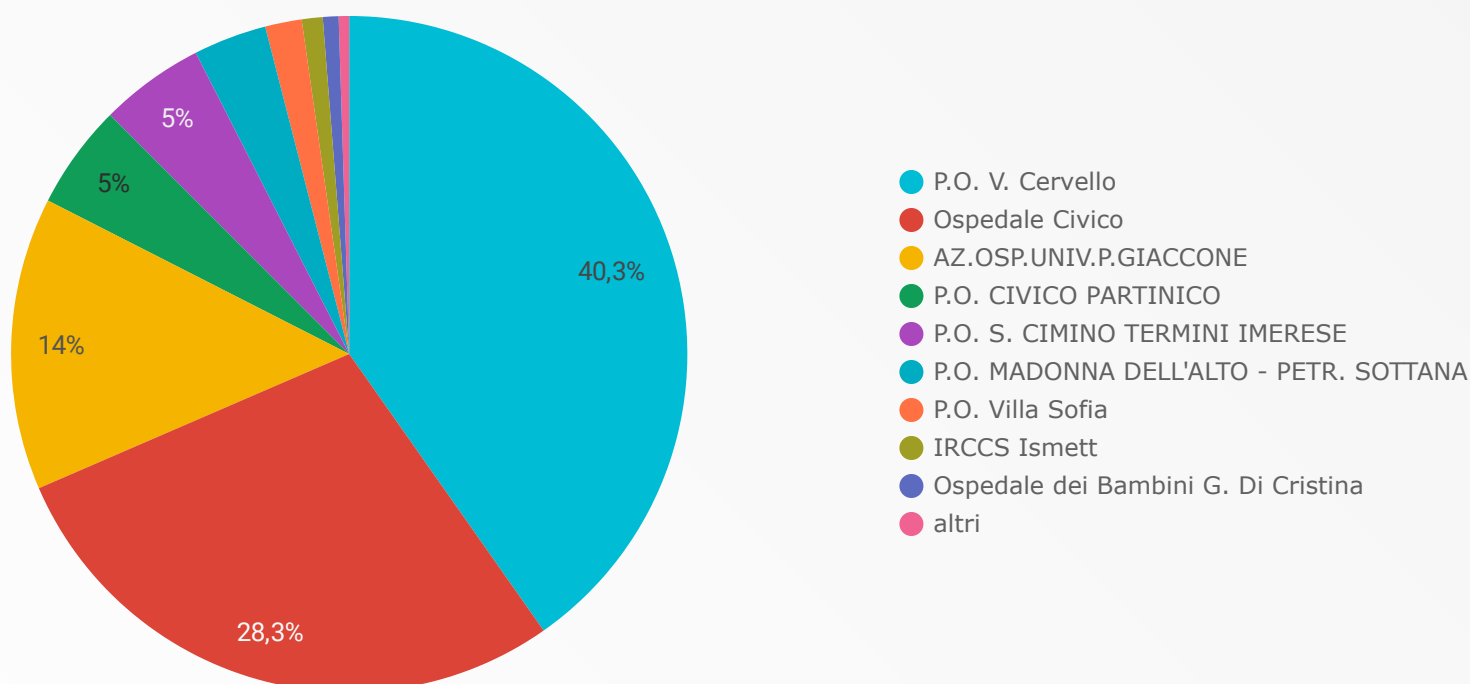
DATI AGGIORNATI AL 02 aprile 2021

TOTALE POSITIVI DOMICILIATI 6.282	RICOVERATI 400	PAZIENTI IN NAVI QUARANTENA 43
	DOMICILIO NON RILEVABILE 141	PAZIENTI IN ALTRE STRUTTURE* 63

Distribuzione dei casi positivi nei singoli comuni della provincia **

Comune	N° Positivi	Comune	N° Positivi	Comune	N° Positivi
Palermo	3.735	San Mauro Castelve...	28	Marineo	9
Partinico	243	Belmonte Mezzagno	28	Balestrate	7
Bagheria	205	Torretta	25	Camporeale	7
Monreale	187	Mezzojuso	25	Pollina	7
Carini	154	San Cipirello	25	Lascari	6
Misilmeri	145	Altofonte	23	Petralia Soprana	6
Villabate	133	Caccamo	22	Santa Cristina Gela	6
Caltavuturo	125	Lercara Friddi	22	Contessa Entellina	5
Termini Imerese	94	Trappeto	21	Bisacchino	5
Trabia	83	Ventimiglia di Sicilia	20	Godrano	5
Santa Flavia	81	Montelepre	20	Sciafani Bagni	4
Ficarazzi	67	Corleone	17	Isnello	4
Lampedusa e Linosa	66	Cefalù	17	Collesano	4
Terrasini	63	Polizzi Generosa	16	Alia	3
Borgetto	59	Castellana Sicula	14	Scillato	2
Cinisi	52	Vicari	13	Gangi	2
San Giuseppe Jato	50	Campofelice di Rocc...	13	Giardinello	2
Altavilla Milicia	48	Villafrati	12	Ustica	2
Capaci	44	Montemaggiore Bel...	12	Giuliana	1
Isola delle Femmine	43	Castelbuono	12	Cerda	1
Piana degli Albanesi	33	Bolognetta	12	Bompietro	1
Casteldaccia	33	Valledolmo	11	Petralia Sottana	1
Ciminna	31	Cefalà Diana	9	Prizzi	1

Distribuzione dei casi positivi nelle singole strutture ospedaliere



* Soggetti in RSA, Hotel Covid, Case Famiglia e altre strutture.

A causa di possibili latenze nella refertazione dei tamponi, di omissis e refusi nella compilazione delle schede dei pazienti e altre concause ancora oggetto di approfondimento, è ipotizzabile, seppure in percentuale ridotta, la presenza di alcuni disallineamenti dal dato.

Dati estratti dal portale "Sorveglianza Covid-19" dell'Istituto superiore della sanità



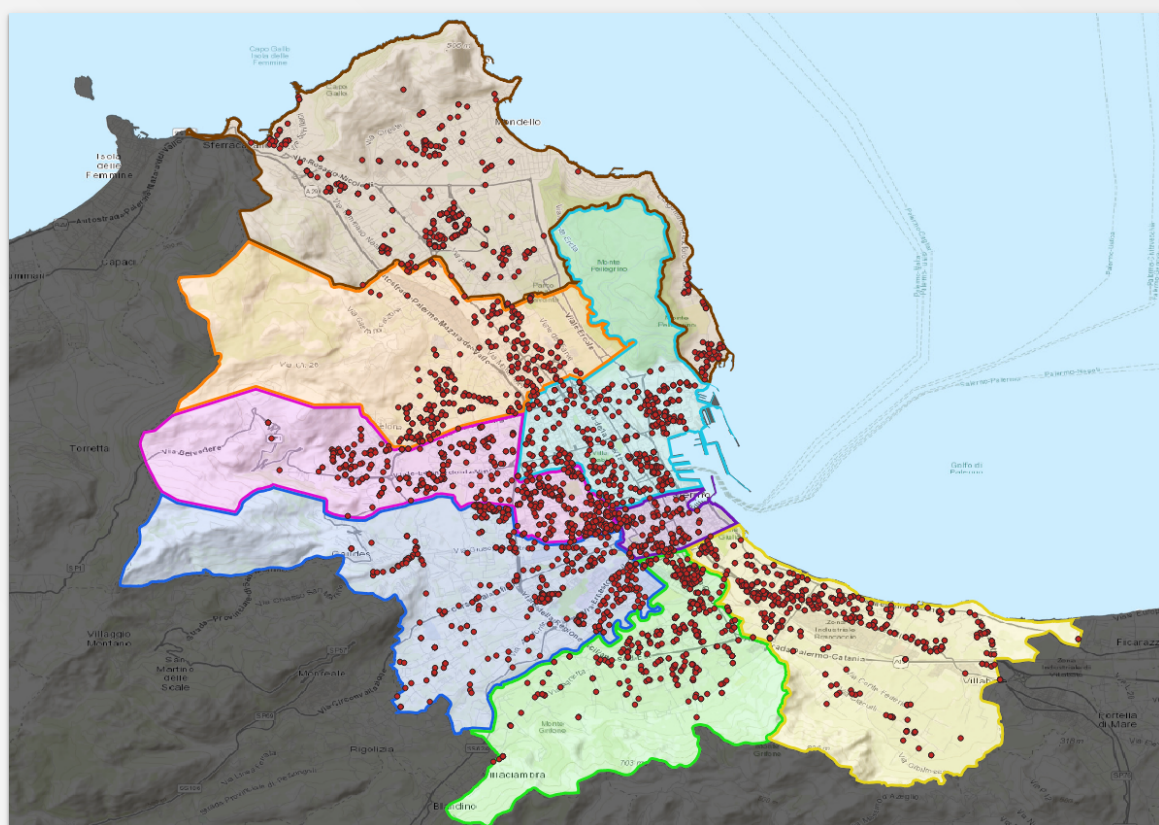
REGIONE SICILIANA

ASSESSORATO DELLA SALUTE

IL COMMISSARIO AD ACTA PER LE ATTIVITA' DI SUPPORTO DELLE STRUTTURE SANITARIE E ASPEDALIERE INSISTENTI NELL'AREA METROPOLITANA DI PALERMO PER L'EMERGENZA COVID19 - UFFICIO STATISTICHE E MONITORAGGIO

RAPPORTO CORONAVIRUS COMUNE DI PALERMO

DATI AGGIORNATI AL 02 APRILE 2021



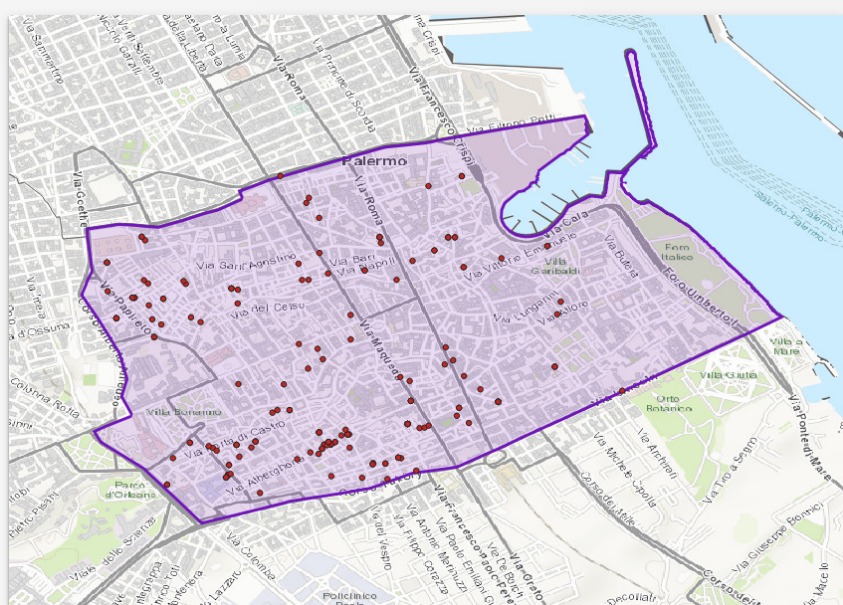
Attuali Positivi

3.735

Percentuale su popolazione

0,56%

I CIRCOSCRIZIONE



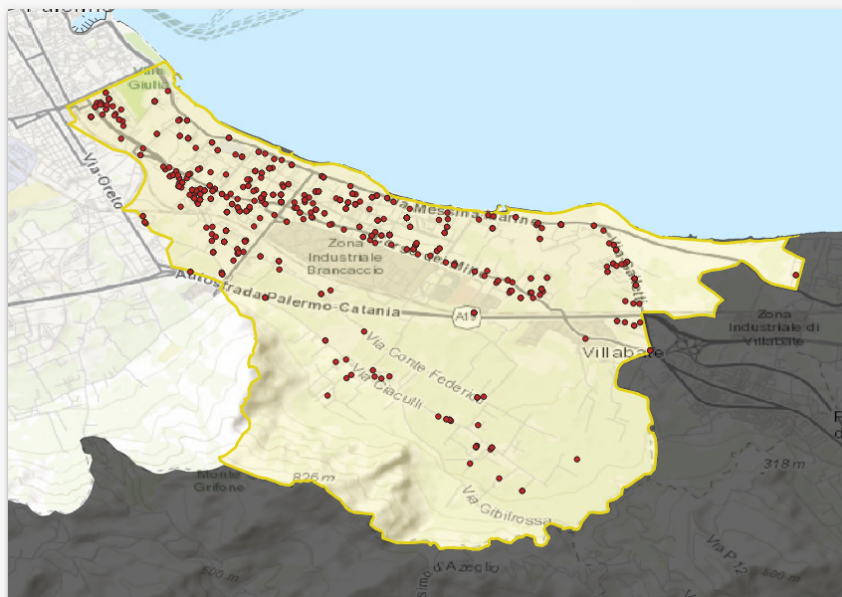
Attuali Positivi

206

Percentuale su popolazione

0,78%

II CIRCOSCRIZIONE



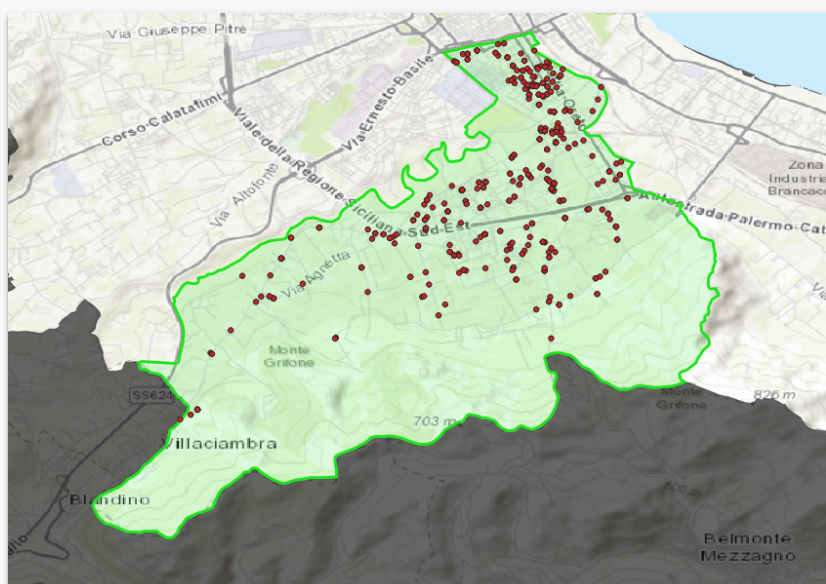
Attuali Positivi

609

Percentuale su popolazione

0,84%

III CIRCOSCRIZIONE



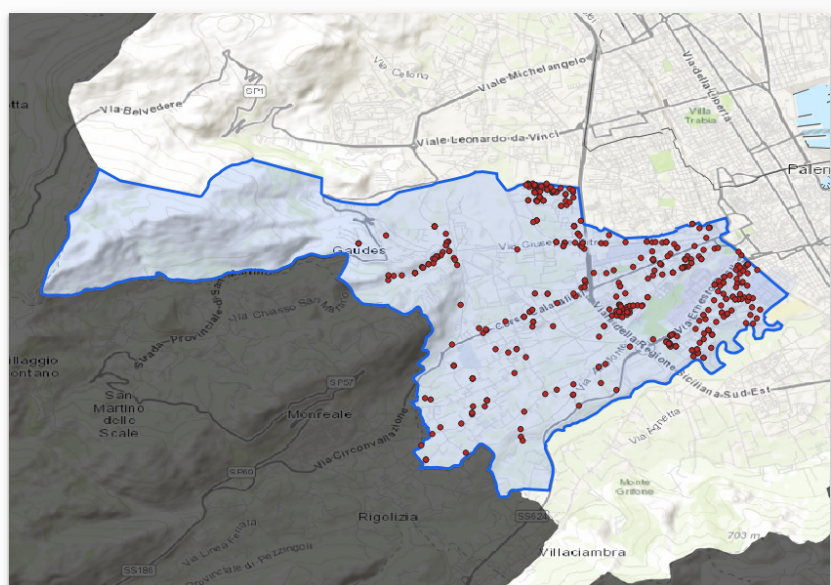
Attuali Positivi

453

Percentuale su popolazione

0,61%

IV CIRCOSCRIZIONE



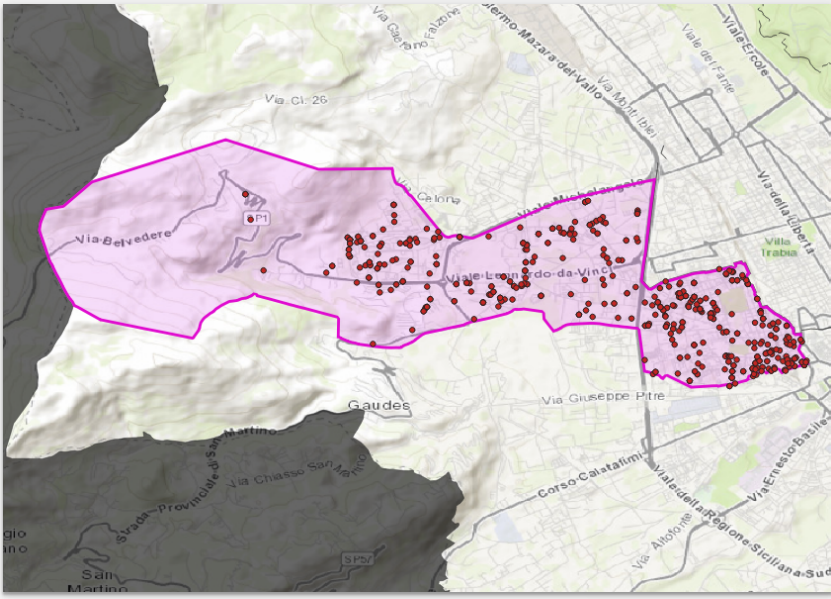
Attuali Positivi

485

Percentuale su popolazione

0,48%

V CIRCOSCRIZIONE



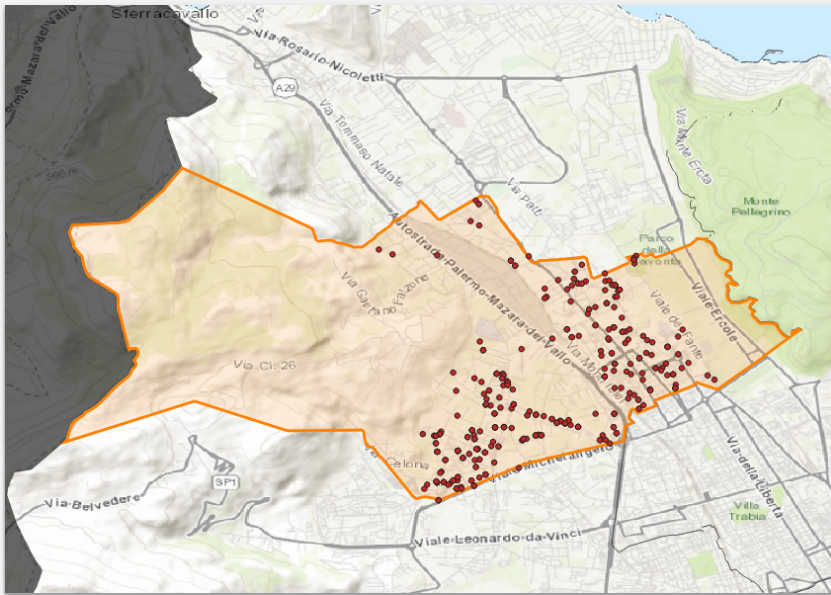
Attuali Positivi

603

Percentuale su popolazione

0,53%

VI CIRCOSCRIZIONE



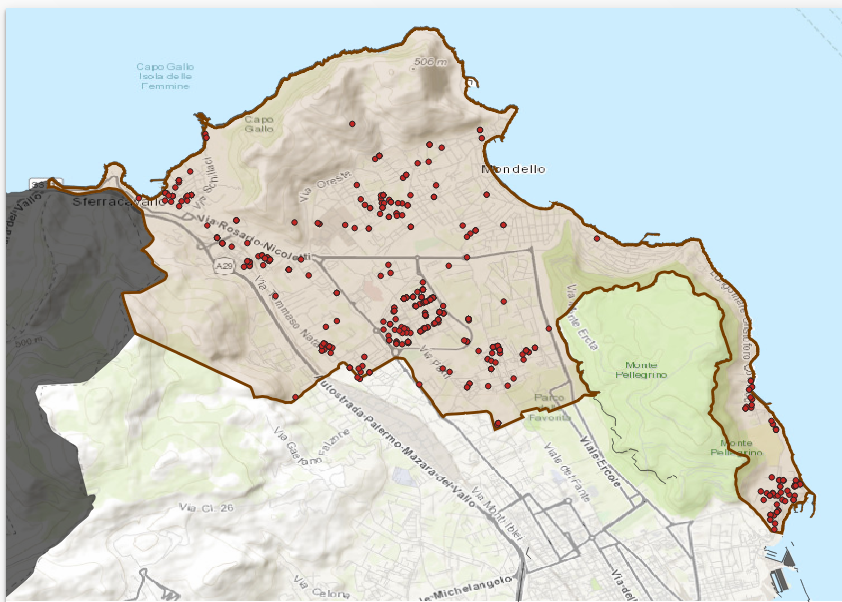
Attuali Positivi

373

Percentuale su popolazione

0,51%

VII CIRCOSCRIZIONE



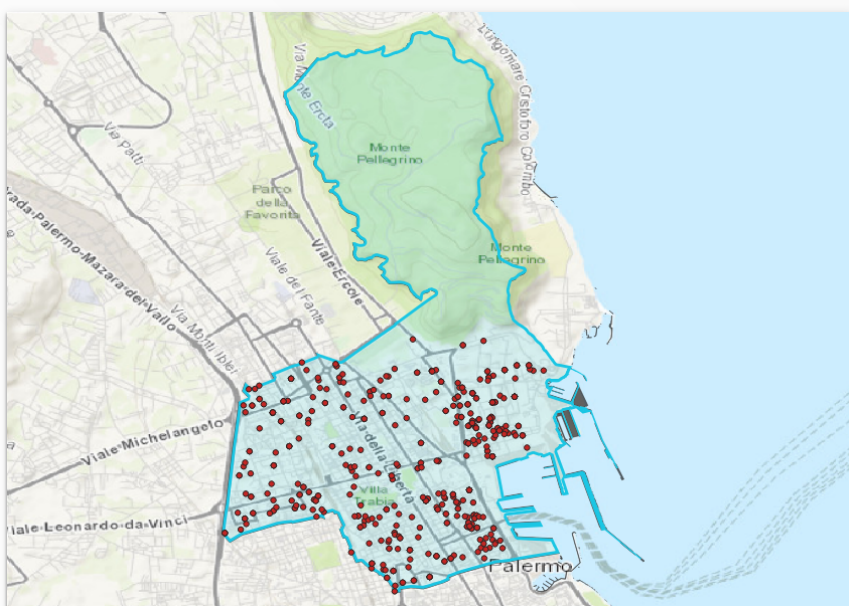
Attuali Positivi

518

Percentuale su popolazione

0,66%

VIII CIRCOSCRIZIONE



Attuali Positivi

488

Percentuale su popolazione

0,41%